

Ob ich sitze oder stehe

G D/F# Em7 Hm7

1. Ob ich sit - ze o - der ste - he, ob ich lie - ge o - der
2. Daß ich wach - se, blü - he, rei - fe, daß ich ler - ne und be -
3. Wo ich sit - ze o - der ste - he, wo ich lie - ge o - der

G A Hm A/C# D

1. ge - he, — bist du, Gott, bist du, Gott, bei mir. —
2. frei - fe, — bist du, Gott, bist du, Gott, bei mir. —
3. ge - he, — bist du, Gott, bist du, Gott, bei mir. —

G D/F# Em7 Hm7

1. Ob ich schla - fe o - der wa - che, ob ich wei - ne o - der
2. Daß ich fin - de, wenn ich su - che, daß ich seg - ne, nicht ver -
3. Daß ich dein bin, nicht ver - der - be, ob ich le - be o - der

G A Hm A/C# D

1. la - che, — bleibst du, Gott, bleibst du, Gott, bei mir. —
2. flu - che, — bleibst du, Gott, bleibst du, Gott, bei mir. —
3. ster - be, — bleibst du, Gott, bleibst du, Gott, bei mir. —

D7 G9 D/F# Em7 Hm7 G

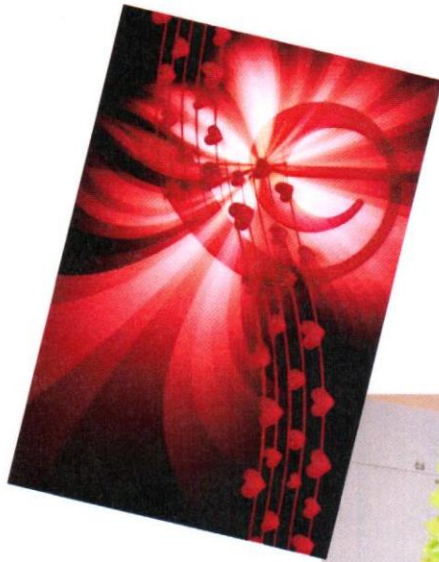
- 1.-3. Von al - len Sei - ten um - gibst du mich und hältst dei - ne

A Hm F#m G A4 7 D

Hand ü - ber mir, — und hältst dei - ne Hand ü - ber mir.

LIEDBLATT

Generalversammlung, 4. März 2019



Du kannst der erste Ton

C G F
 1. Du kannst der ers-te Ton in ei - nem Lie-de sein,
 2. Du kannst der ers-te Fun - ke in ei - nem Feu-er sein,
 3. Du kannst das ers-te Korn in ei - nem Fel-de sein,
 4. Du kannst der ers-te Trop - fen für ei - ne Que-he sein,
 5. Du kannst der ers-te Schritt zu ei - nem Tan-ze sein,

C E7 Am F G
 - das al - le Gren - zen selbst ver-ges-sen macht.
 - das al - le Waf - fen für die Pflü - ge schmilzt.
 - das al - le Hän - de fül - len wird mit Brot.
 - die in der Wüs - te Le - bens - lie - der singt.
 - der al - le Füs - se trägt vor un - sern Gott.

C G F C
 Fürch - te dich nicht. — Fürch - te dich nicht. —
 G Am Em F G C
 auch wenn der Ton ein Hauch ist. Fürch - te dich nicht. —
 auch wenn der Ge - gen - wind peitscht. Fürch - te dich nicht. —
 auch wenn der A - cker Stei - ne trägt. Fürch - te dich nicht. —
 auch wenn die Wol - ke noch schweigt. Fürch - te dich nicht. —
 auch wenn dein Fuss noch strau - chelt. Fürch - te dich nicht. —



Du bist ein Ton in Gottes Melodie

G7 C G Am C F Dm G
 Refrain: Du bist ein Ton in Got - tes Me - lo - die. Ein schö - ner Ton in sei - ner Sym - pho - nie.

5 G7 E E7 Am D G
 Ob Dur, ob Moll, ob lei - se o - der laut, mach dich mit Got - tes Me - lo - die ver - traut.

9 Am Em F C
 1. Hier bist du will - kom - men, kei - ner ist zu klein. Hier
 2. Lass die Stim - men klin - gen. Was kann schö - ner sein, als
 3. Sing von sei - ner Gü - te, sing von sei - ner Macht. Ach

11 Am Em F D7 G
 wirst du ernst ge - nom - men, ge - nau so soll es sein.
 mit - ein - an - der sin - gen? O komm und stimm mit ein.
 bit - te, Gott, be - hü - te doch uns bei Tag und Nacht.

D G G G
 Schluss: Mach dich mit ihr ver - - traut.